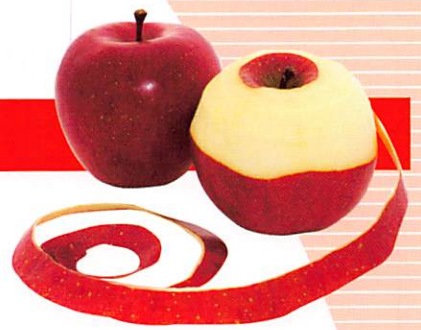


自動りんご皮むき分割機

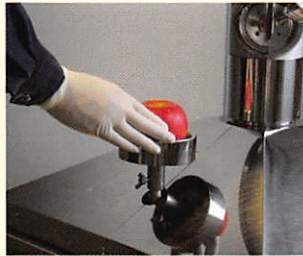
アプラー HK-203B 安全装置付

NEW



簡単

りんごや梨を受け皿に載せるだけ。
皮むき+除芯+分割が約4秒で完了。



りんごを載せる

安全+

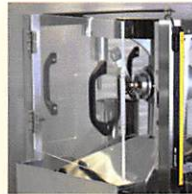
安全センサーを標準装備。
Wスイッチ起動方式や安全カバーなど、安全装備が充実。



安全センター



Wスイッチ



安全カバー

衛生

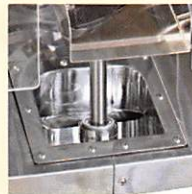
本体外装はステンレスを使用。残渣の侵入を防ぐ、密閉処理を受け皿・分割両サイドに採用。



本体外装



受け皿側



分割側



HK-203B 安全装置付

寸法：600 (+153) × 600 (+100) × 1250mm

処理能力：皮むき+除芯+分割 900個/h (60Hz)

電源：三相 200V 0.4kw

本体重量：200kg

付属品：芯取 (φ32) 4・6・8分割刃 × 各1

オプション品：芯取 (φ32) 2・3分割刃

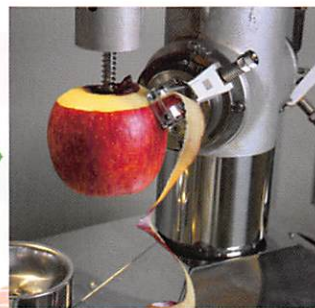
動作説明



①りんごをセット



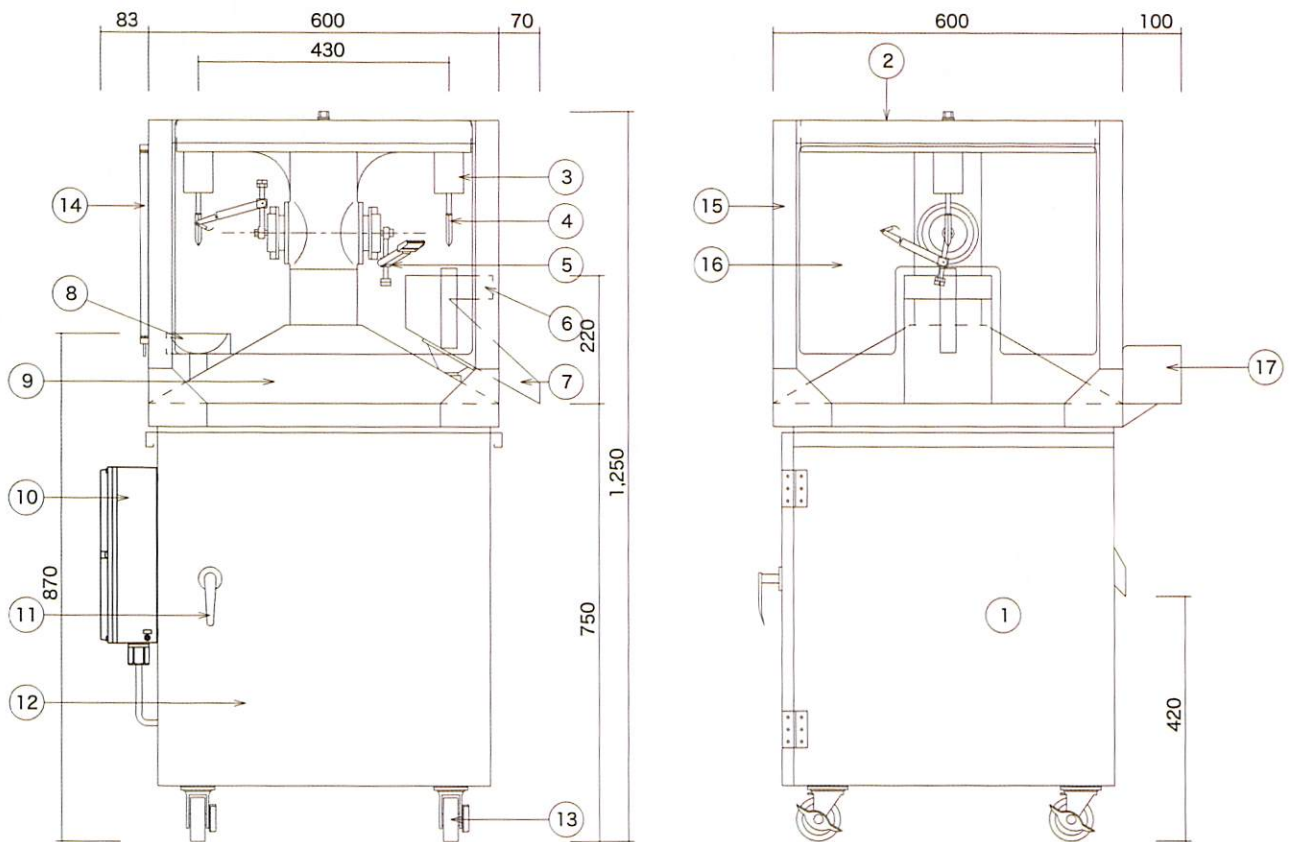
②りんごが上昇



③りんごの皮むき



④除芯+分割



No.	部品名	材質・仕様
1	本体	SUS-430 1.0t #400
2	ヘッドカバー	SUS-430 1.2t #400
3	分割座	AL
4	保持針	SUS-304
5	皮むきアーム	塩化樹脂
6	分割刃	SUS-430 0.8t

No.	部品名	材質・仕様
7	シュート	SUS-430 1.2t #400
8	受皿	SUS-304 1.0t #400
9	甲板	SUS-430 1.2t #400
10	スイッチ	金属製コントラクト 保護等級IP65
11	取手	A-33-2-2 (2DC)
12	扉	SUS-430 1.0t #400

No.	部品名	材質・仕様
13	キャスター	φ75 自在4ヶ付 ST付
14	センサ	セーフティホーザン
15	安全ガイド骨組	SUS-430 □40
16	安全カバー	アクリル
17	りんご落下防止受け	SUS-430 1.0t #400 着脱可能

アタッチメント (アプラー HK-203B 専用)



標準保持針



強化保持針



皮むきアーム ASSY



強化皮むきホルダー



積層信号灯

芯取分割刃 (アプラー HK-203B 専用)



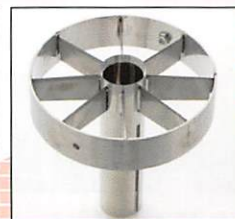
2分割刃



4分割刃



6分割刃



8分割刃

